

ruimteoverzicht beganegrond algemeen/berging				
Nivo	Nr	Ruimte	Opp	
00 begane grond	A0-1	Hoofdentree	38.1 m²	
00 begane grond	A0-2	Lift	4.1 m²	
00 begane grond	A0-3	vluchtrappenhall	6.5 m²	
00 begane grond	Atechpro-01	Pellet-opslag	7.7 m²	
00 begane grond	Atechpro-02	leidingwerk	1.8 m²	
00 begane grond	Atechpro-03	buffervat en installaties	11.7 m²	
00 begane grond	B1	Berging	5.7 m²	
00 begane grond	B2	Berging	5.0 m²	
00 begane grond	B3	Berging	5.0 m²	
00 begane grond	B4	Berging	5.0 m²	
00 begane grond	B5	Berging	5.0 m²	
00 begane grond	B6	Berging	5.0 m²	
00 begane grond	B7	Berging	7.4 m²	
00 begane grond	B8	Berging	5.1 m²	
00 begane grond	B9	Berging	5.1 m²	
00 begane grond	B10	Berging	5.1 m²	
00 begane grond	B11	Berging	5.1 m²	
00 begane grond	B12	Berging	5.1 m²	
00 begane grond	B13	Berging	5.1 m²	
00 begane grond	B14	Berging	7.0 m²	
00 begane grond	B15	Berging	6.9 m²	
00 begane grond	B16	Berging	5.1 m²	
00 begane grond	B17	Berging	5.1 m²	
00 begane grond	B18	Berging	5.1 m²	
00 begane grond	B19	Berging	5.1 m²	
00 begane grond	B20	Berging	7.0 m²	
00 begane grond	B21	Berging	5.4 m²	
00 begane grond	B22	Berging	5.2 m²	
00 begane grond	B23	Berging	5.1 m²	
00 begane grond	B24	Berging	5.2 m²	
00 begane grond	B25	Berging	5.2 m²	
00 begane grond	B26	Berging	5.2 m²	
00 begane grond	B27	Berging	5.2 m²	
00 begane grond	B28	Berging	5.2 m²	
00 begane grond	B29	Berging	6.3 m²	
00 begane grond	B30	Berging	10.5 m²	
00 begane grond	B31	Gang bergingen	69.1 m²	
			307.0 m²	

ruimteoverzicht beganegrond				
Nivo	Nr	Ruimte	Opp	
00 begane grond	01-1	Hal	3.2 m²	
00 begane grond	01-2	Berging	2.8 m²	
00 begane grond	01-3	Woonkamer	23.8 m²	
00 begane grond	01-4	slaapkamer	14.0 m²	
00 begane grond	01-5	Badkamer	4.9 m²	
00 begane grond	02-1	Hal	2.9 m²	
00 begane grond	02-2	Berging	3.7 m²	
00 begane grond	02-3	Woonkamer	23.4 m²	
00 begane grond	02-4	Slaapkamer	14.9 m²	
00 begane grond	02-5	Badkamer	5.3 m²	
00 begane grond	03-1	Hal	3.0 m²	
00 begane grond	03-2	Berging	13.9 m²	
00 begane grond	03-3	Woonkamer	22.5 m²	
00 begane grond	03-4	Slaapkamer	13.9 m²	
00 begane grond	03-5	Badkamer	4.9 m²	
00 begane grond	04-1	Hal	3.0 m²	
00 begane grond	04-2	Berging	2.8 m²	
00 begane grond	04-3	Woonkamer	22.4 m²	
00 begane grond	04-4	Slaapkamer	13.9 m²	
00 begane grond	04-5	Badkamer	4.9 m²	
00 begane grond	05-1	Hal	2.9 m²	
00 begane grond	05-2	Berging	3.7 m²	
00 begane grond	05-3	Woonkamer	23.4 m²	
00 begane grond	05-4	Slaapkamer	14.9 m²	
00 begane grond	05-5	Badkamer	5.3 m²	
00 begane grond	06-1	Hal	2.9 m²	
00 begane grond	06-2	Berging	3.7 m²	
00 begane grond	06-3	Woonkamer	23.4 m²	
00 begane grond	06-4	Slaapkamer	14.9 m²	
00 begane grond	06-5	Badkamer	5.3 m²	
00 begane grond	07-1	Hal	2.9 m²	
00 begane grond	07-2	Berging	3.7 m²	
00 begane grond	07-3	Woonkamer	23.4 m²	
00 begane grond	07-4	Slaapkamer	14.9 m²	
00 begane grond	07-5	Badkamer	5.3 m²	
00 begane grond	08-1	Hal	2.9 m²	
00 begane grond	08-2	Berging	3.7 m²	
00 begane grond	08-3	Woonkamer	23.4 m²	
00 begane grond	08-4	Slaapkamer	14.9 m²	
00 begane grond	08-5	Badkamer	5.3 m²	
00 begane grond	09-1	Hal	2.9 m²	
00 begane grond	09-2	Berging	3.7 m²	
00 begane grond	09-3	Woonkamer	23.4 m²	
00 begane grond	09-4	Slaapkamer	14.9 m²	
00 begane grond	09-5	Badkamer	5.3 m²	
00 begane grond	10-1	Hal	4.8 m²	
00 begane grond	10-2	Berging	3.8 m²	
00 begane grond	10-3	Woonkamer	28.5 m²	
00 begane grond	10-4	Slaapkamer	15.0 m²	
00 begane grond	10-5	Badkamer	5.3 m²	
			501.0 m²	

RC-WAARDEN volgen uit EPC		
Begane grondvloer	: Rc=5,00 m²KW	Kozijnen : Ukoz = 1,65 W/m²K
Koppevel	: Rc=5,00 m²KW	Beglazing : Uglas = 1,1 W/m²K
Langsgevel	: Rc=4,50 m²KW	Kozijnen : Ukoz + glas = 1,65 W/m²K
Dak	: Rc=6,00 m²KW	

**Begane grond**  
1 : 100

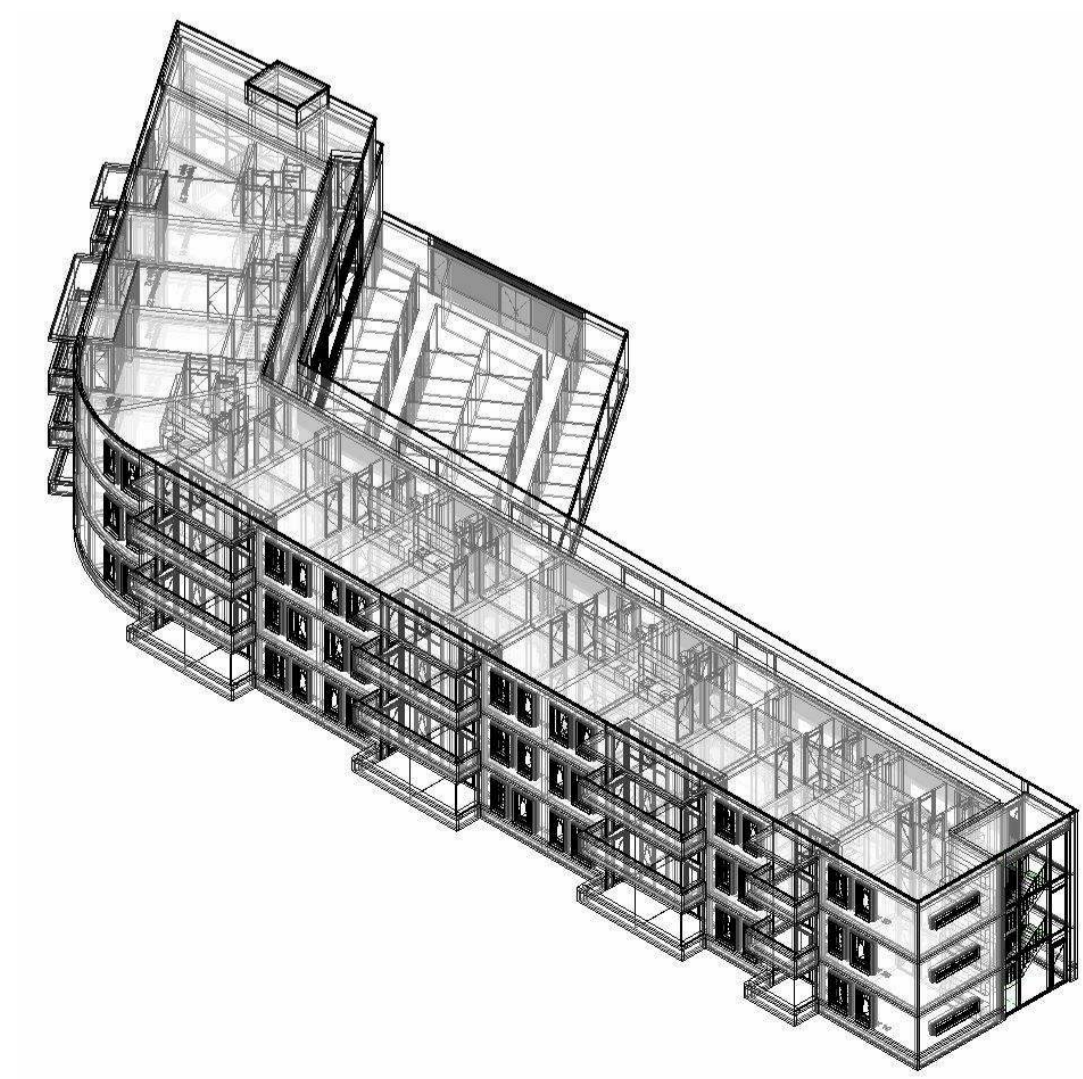
**ALGEMEEN**

- Alle constructieve onderdelen volgens tekening en berekening constructeur.
- Wateropname materialen vloer, wand en plafonds in sanitaire ruimten:
  - \* Toiletruimte: Vloer: tegelwerk; Wand: tegelwerk tot minimaal 1m20 + vloer; Plafond: spuitwerk
  - \* Badruimte: Vloer: tegelwerk; Wand: tegelwerk tot minimaal 2m10 + vloer; Plafond: spuitwerk
- De wateropname van de toegepaste materialen van vloer, wand en plafond voldoen aan NEN2778.
- Inbraakwerendheid: Hang- en sluitwerk voldoet tenminste aan inbraakwerendheidsklasse 2.
- Weren van ratten en muizen: Aan te brengen stootvoegen breedte < 8mm (muisdicht)
- Integrale toegankelijkheid en toegankelijkheid van ruimten:
  - \* De toegang van vertiijfsgebied, vertiijfsruimten en toiletruimte hebben een vrije doorgang van tenminste 850x2300mm. E.e.a. conform eisen bouwbesluit.
  - \* De hoogteverschillen ter plaatse van de in het gebouw aanwezige dorpels zijn niet groter dan 20mm.
  - \* Toevoeren van verbrandingslucht en afvoer van rook van verbrandingsstoelstenen conform NEN2757.
  - E.e.a. volgens opgave installatieadviseur
- Akoestisch voorzieningen volgens rapport Tritium Akoestisch onderzoek geluidwering gevels d.d. 04-04-2017 Beglazing buitenkozijnen volgens dit rapport
- Akoestische voorzieningen in algemene ruimte volgens rapport Tritium Nagalm besloten gemeenschappelijke verkeersruimten d.d. 04-04-2017 bekleding plafond volgens dit rapport
- Akoestische voorzieningen volgens rapport Peutz onderzoek weg- en railverkeerslawaai d.d. 10-10-2016

**RENVOOI**

	baksteen metselwerk 100mm		wastafel
	kalkzandsteen, dikte vlgs. constructeur schoonwerk vellingblokken in bergingen		vrijhangend toilet
	tegelwerk		tegelvloer op afschot
	hwa		opstelplaat wasmachine
	rookmelder		opstelplaats cv / mv
	aanrecht/keukentoeistel		toegang woningen / centrale entree
	opstelplaats kooktoestel		anti-paniersluiting conform NEN-EN 179
	zelfsluitende deur		
	WBDBO 30 minuten		
	WBDBO 30 minuten en zelfsluitend		
	brandcompartimentering WBDBO 30 of 60		

Brandvoortplantingsklasse toe te passen materialen conform Bouwbesluit afdeling 2.8 en 2.9



**verleend**  
Behoort bij het besluit van het hoofd van de afdeling VTH-OMgevingswet van de gemeente 's-Hertogenbosch d.d. : 21 juli 2017 nr. : WB 00037567



**Nieuwbouw 30 appartementen De Wissel**  
Hendriks Coppelmans Bouwgroep  
Beganegrond

ir. J.W. van Wijnen  
ir. C.W. Smits  
architecten B.N.A.

Barrieweg 219  
Postbus 9507  
5602LM Eindhoven  
t. 040-24 30 885  
f. 040-24 31 409  
e. info@kdvarchitectuur.nl  
i. www.kdvarchitectuur.nl

Technisch Ontwerp

architect: C. Smits  
tekenaar: P. Egelmeers  
datum: 28-04-2017  
schaal: 1:100  
formaat: A1

wijziging

A: 12-05-2017  
B:  
C:  
D:  
E:

Dossier

Fase-Bad

15007

TO-1-01